

# Nouvelle attache rapide mécanique MB



Modèle	MB15	MB30	MB40	MB50	MB70
Poids Porteurs en T	0,8 à 1,8	1,8 à 2,5	2,5 à 4	4 à 6	6,5 à 10

La nouvelle attache MBI mécanique est une **attache semi automatique** : L'intervention de l'opérateur n'est requise que pour la phase de décrochage alors que l'accrochage se fait automatiquement.

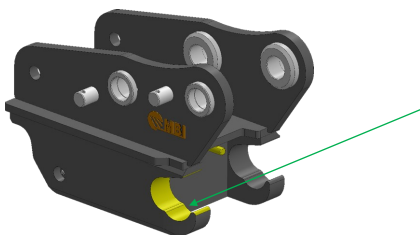
**Réversible** : elle permet de reprendre tous les outils en bute ou en rétro.

Avec le **double système de sécurité**, en cas de choc accidentel, l'équipement reste accroché à l'attache. Le double crochet empêche l'outil de tomber.

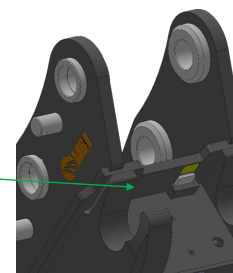
**Accrochage et sécurisation automatiques** : grâce au visuel, l'opérateur a la garantie d'un bon accrochage du matériel.

**Dispositif de rattrapage automatique de jeu**

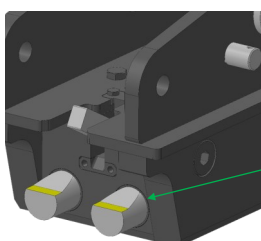
**Crochet de levage en option**



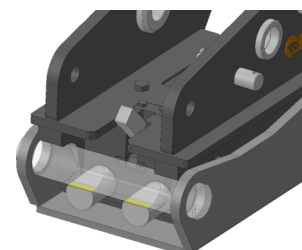
Le **double crochet** empêche l'outil de tomber.

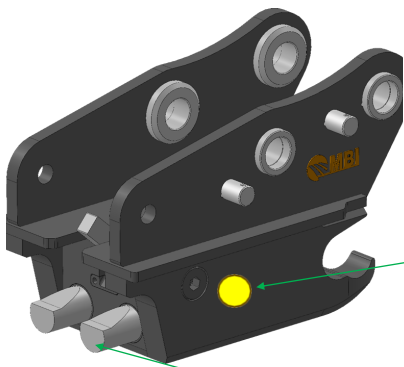


Grâce au visuel, l'opérateur a la garantie d'un bon accrochage du matériel.



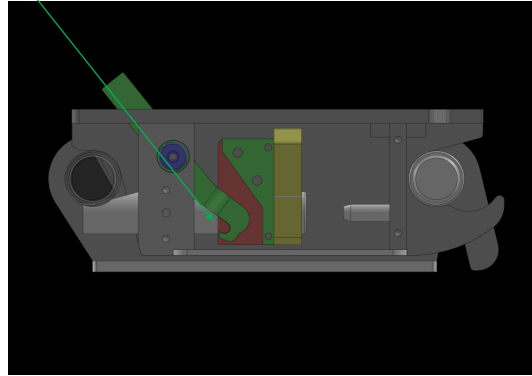
**Axes à double sécurité**



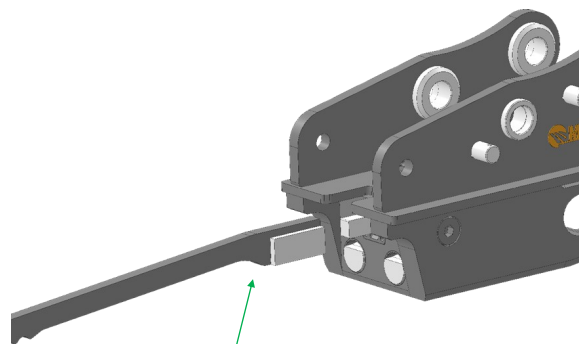
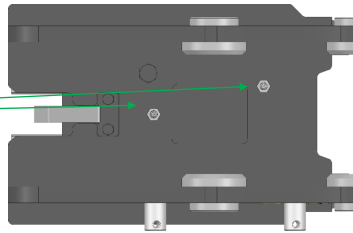


**Axes en acier trempé en résistant à l'usure**

**Sécurité automatique en cas d'impact**



**Graisseurs**



**Levier de décrochage vertical**