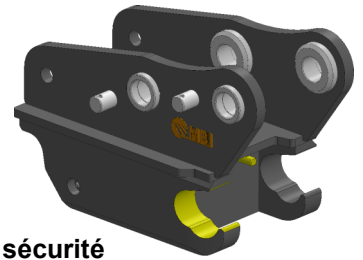


Nouvelle attache rapide

hydraulique MB

Nécessite une double effet



Groupe de sécurité

Modèle	MB15	MB30	MB40	MB50	MB70
Poids Porteurs en T	0,8 à 1,8	1,8 à 2,5	2,5 à 4	4 à 6	6,5 à 10

La nouvelle attache MBI hydraulique est une **attache automatique** : les phases d'accrochage et de décrochage s'effectuent automatiquement via les commandes depuis la cabine.

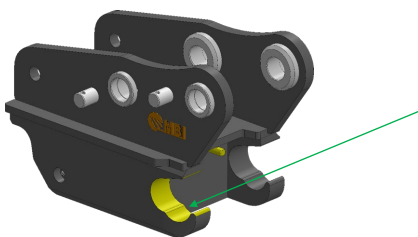
Réversible : elle permet de reprendre tous les outils en bute ou en rétro.

Avec le **double système de sécurité**, en cas de choc accidentel, l'équipement reste accroché à l'attache. Le double crochet empêche l'outil de tomber.

Accrochage et sécurisation automatiques : grâce au visuel, l'opérateur a la garantie d'un bon accrochage du matériel.

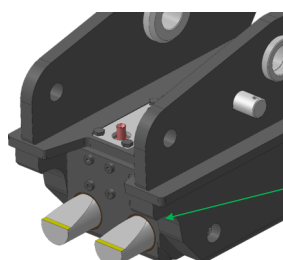
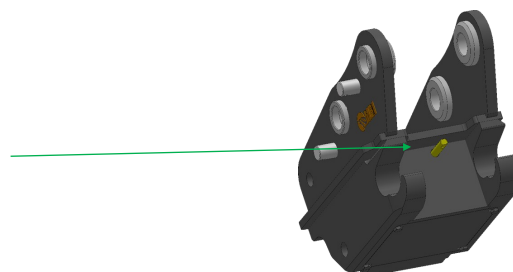
Dispositif de rattrapage automatique de jeu

Crochet de levage en option

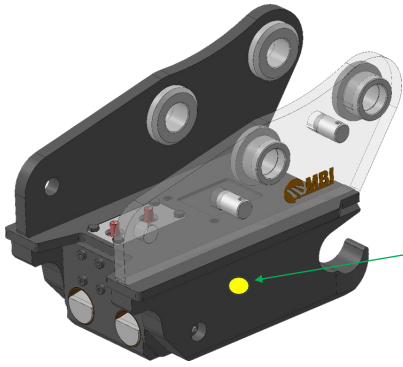


Le **double crochet** empêche l'outil de tomber.

Grâce au visuel, l'opérateur a la garantie d'un bon accrochage du matériel.

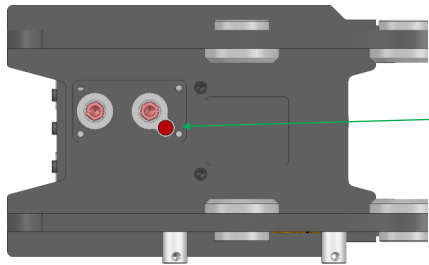


Axes en acier trempé résistants à l'usure.



Valve de blocage intégrée.

Graisseurs directement dans les axes



Bouchon de purge en cas de blocage accidentel